

Exercícios de ARTICULAÇÃO

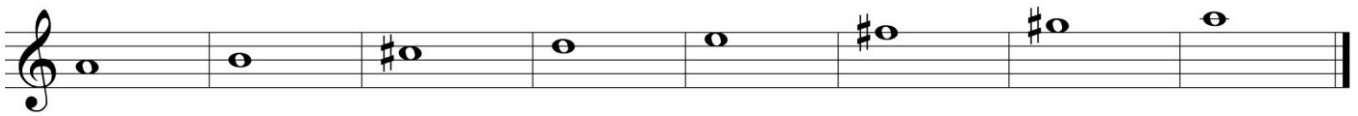
Por: Suelen Mondini

Exercício 1:



tu Tu tu tu_

Aplicar com as escalas maiores, em todos os tons. Exemplo com a escala de Lá Maior. As outras, faça de cabeça, sem ler!



a) Ascendente e descendente:



b) Saltos de terça:



c) Ascendente e descendente com variações:



Four staves of musical notation in 2/4 time. The first staff shows an ascending scale with eighth notes and accents. The second staff shows a descending scale with eighth notes and accents. The third staff shows an ascending scale with eighth notes and accents. The fourth staff shows a descending scale with eighth notes and accents.

Exercício 2



A single staff of musical notation in G major, showing a sequence of six eighth notes: G, A, B, C, D, E.

Du du du du du du

Aplicar com as escalas menores naturais, em todos os tons. Exemplo com a escala de Lá menor natural. As outras, faça de cabeça, sem ler!



A single staff of musical notation in A minor, showing a sequence of six half notes: A, B, C, D, E, F.

Ascendente e descendente, frase de 6 em 6 notas.



Four staves of musical notation in 6/8 time. Each staff shows a sequence of six eighth notes, ascending and then descending, with a slur over the entire phrase. The first staff is in G major, the second in A minor, the third in B minor, and the fourth in C minor.

Aplique outras lógicas de construção melódica. Abuse de saltos e intervalos maiores que 3^{as}!

Ascendente e descendente, frase de 3 em 3 notas.



Exercício 3:



**Tu tu tu tu Tu tu tu tu
du du du du**

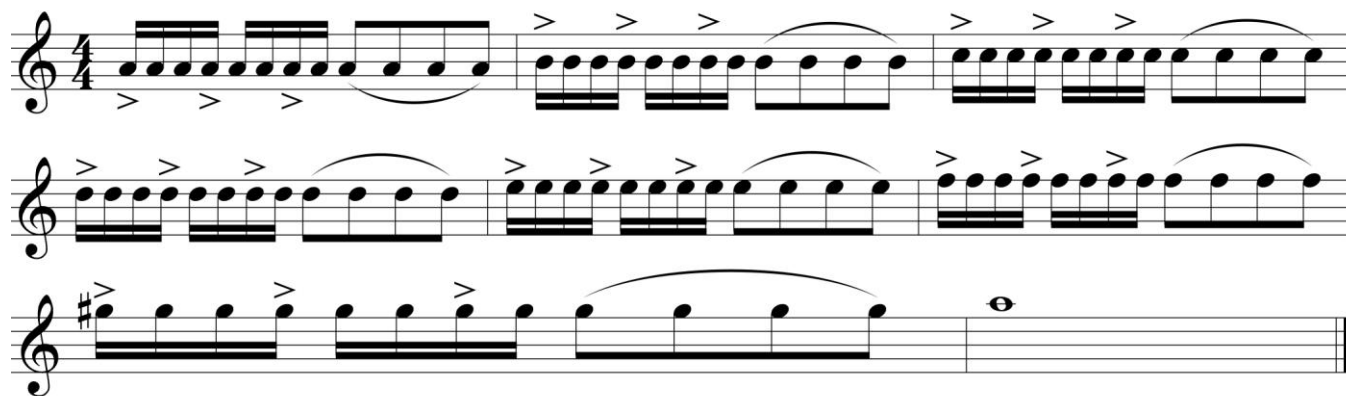
Aplicar com as escalas menores harmônicas, em todos os tons. Exemplo com a escala de Lá menor harmônica. As outras, faça de cabeça, sem ler!



Ascendente e descendente! Neste, escrevi somente a parte ascendente! Já pratique a descendente sem estar lendo.



Ascendente e descendente com acentuação.



Crie outras combinações de articulação, introduza ligaduras. Dê asas à sua imaginação.

Indicações de escalas para aplicar os estudos de articulação. Desta forma, você estará desenvolvendo dois elementos ao mesmo tempo:

Escala Maior

Escala Menor Natural

Escala Menor Harmônica

Escala Menor Melódica

Modos Gregos

Escala Pentatônica Maior

Escala Pentatônica Menor

Escala de Blues ou Penta Blues

Escala Hexafônica ou Tons Inteiros

Escalas Alteradas